



Партнер Всероссийского
конкурса «ПАРАД КЛИНИК»
Компания BTL AESTHETICS

представляют
специальную номинацию
**«Лучший результат аппаратной
коррекции фигуры»**

К УЧАСТИЮ В НОМИНАЦИИ ПРИГЛАШАЮТСЯ:

- ✓ врачи-косметологи
- ✓ врачи-физиотерапевты
- ✓ пластические хирурги
- ✓ врачи, работающие в научно-исследовательских и образовательных институтах, научных центрах и т. п.
- ✓ стажеры, ассистенты, доценты кафедр

УСЛОВИЯ УЧАСТИЯ

- ❑ Необходимо представить клинический опыт применения аппаратов EXILIS, VANQUISH, EMSCULPT компании BTL. Возможно применение сочетанных методов

Приветствуется:

- ❑ Креативная подача материала в виде презентации/видеоролика
 - В случае выбора видеоролика – демонстрация оборудования и проведения процедуры
 - В случае выбора презентации – фирменный шаблон для презентаций от компании BTL

ТЕХНИЧЕСКОЕ ЗАДАНИЕ

Предоставить клинический результат по использованию аппаратных технологий компании BTL AESTHETICS на аппаратах: **EXILIS, VANQUISH, EMSCULPT**

- Зона: абдоминальная
- Количество пациентов: минимум 2

ПОДАЧА МАТЕРИАЛА

- Данные пациента
- Жалобы пациента
- Комбинированный план с использованием аппаратов и описанием протоколов, в том числе официальных
- Обоснование данного плана
- Данные проведенных процедур (параметры, насадки, количество процедур, интервал между ними и др. особенности)
- Удовлетворенность пациента
- Представление подтверждения эффективности результата – фото*/видео/лабораторные диагностические способы – до процедуры, сразу после, через 1 и 3 месяцев

ПРЕДСТАВЛЕНИЕ ВРАЧА

- ФИО
- Стаж работы
- Основной профиль:
 - Дерматология
 - Дерматокосметология
 - Пластическая хирургия
 - Физиотерапия
 - Аппаратная косметология
- Оснащенность клиники (кабинета)
 - Медицинская лицензия
 - Фото клиники, кабинета с аппаратами (до 6 фото)
 - Фото врача
 - Страница в социальных сетях
 - Почтовый адрес (фактический и юридический)
 - Электронная почта
 - Телефон
 - Общая площадь клиники, кабинета

РЕКОМЕНДАЦИИ ПО ФОТОФИКСАЦИИ РЕЗУЛЬТАТОВ

- Цифровой фотоаппарат или мобильный телефон с высоким разрешением камеры
- Однотонный черный фон
- Коврик-восьмигранник
- Штатив
- *Трансмиттер и вспышка
- *Отражатель

*опционально



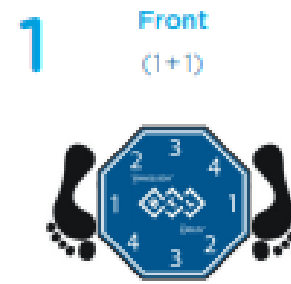
ТРЕБОВАНИЯ К ФОТОГРАФИЯМ

- ❑ Фотографии должны включать полностью ВСЮ абдоминальную зону с захватом грудной клетки и области бикини для оценки пропорциональности и общего внешнего вида
- ❑ Руки расположены по сторонам или над головой, не должны входить в фотографию
- ❑ Лучше фотографировать пациента в нижнем белье, предпочтительно в одном и том же
- ❑ Фотографии необходимо выполнять на черном фоне, в помещении с искусственным, хорошо выставленным светом
- ❑ Расстояние от фотоаппарата до пациента всегда должно быть одинаковым, лучше по возможности использовать штатив



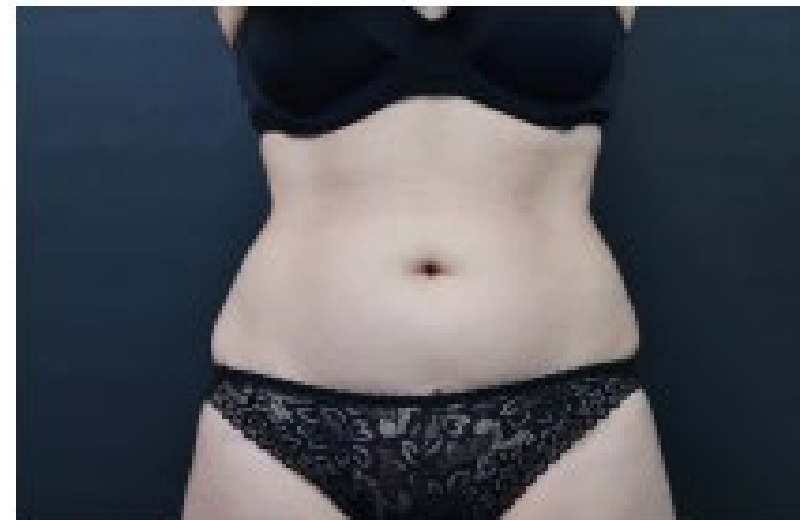
РЕКОМЕНДАЦИИ ПО ФОТОФИКСАЦИИ РЕЗУЛЬТАТОВ

- ❑ Для наилучшей оценки результатов мы рекомендуем сделать как минимум 3 фотографии, с позиций 1, 2, 5
- ❑ При работе с боковой областью (жировыми отложениями) можно добавить фотографию с 4 позиции

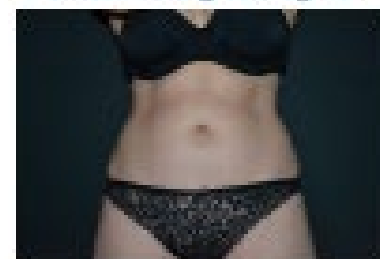


РЕКОМЕНДАЦИИ ПО ФОТОФИКСАЦИИ РЕЗУЛЬТАТОВ

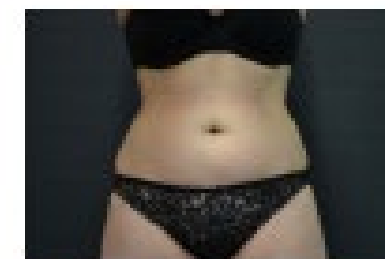
- ❑ Ниже представлены варианты правильного позиционирования пациента:
- ❑ Не видно рук пациента
- ❑ На фотографии отсутствуют посторонние предметы (выключатели, аппараты, этикетки на нижнем белье)
- ❑ Расположение пациента центральное
- ❑ Нет «обрезанных» частей тела



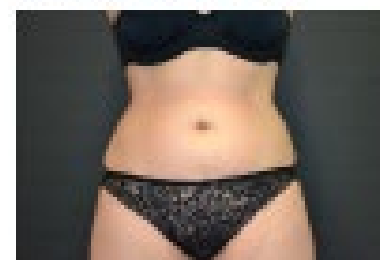
The best - using backlights



Standard camera flash



Standard camera without flash



КРИТЕРИИ ОЦЕНКИ

- ✓ Актуальность подхода к решению эстетической проблемы (абдоминальная зона)
- ✓ Преимущества и новизна представляемых аппаратных технологий
- ✓ Оценка эффективности полученных клинических результатов на основании предоставленных материалов
- ✓ Опыт работы врача с данными аппаратами
- ✓ Возможность воспроизведения
- ✓ Креативность подачи материала